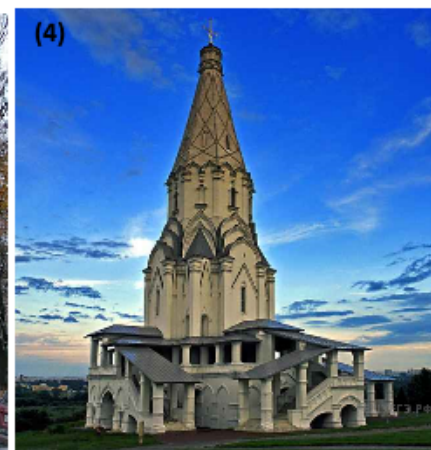
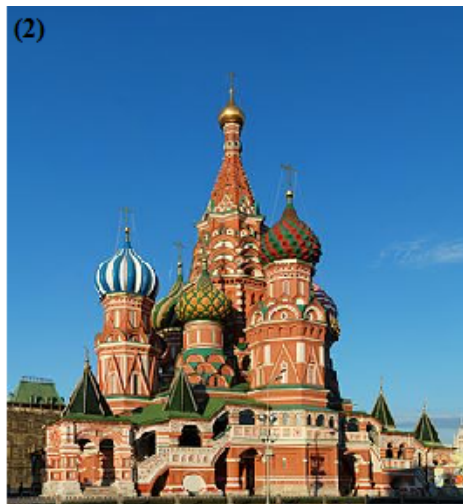
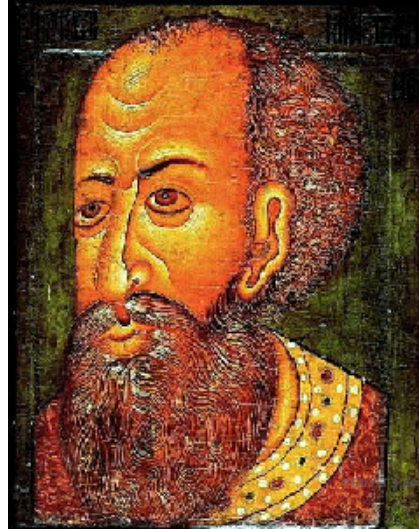


1. Какие из храмов были созданы в тот век, когда в России правил царь, изображённый на портрете? В ответе запишите две цифры, под которыми они указаны.



2. Какие из икон были созданы в том веке, когда в России правил царь, изображённый на портрете? В ответе запишите две цифры, под которой они указаны.



1)



2)



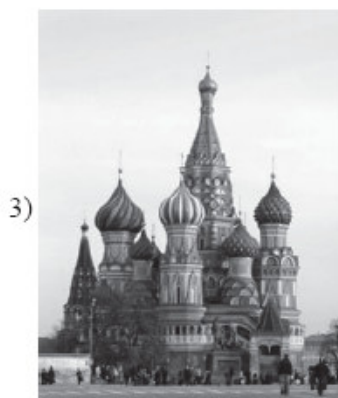
3)



4)



3. Какие из зданий, представленных ниже, были построены в годы царствования правителя, в честь рождения которого была сооружена изображённая выше церковь?



РЕШУЕГЭ.РФ

В ответе запишите две цифры, под которыми они указаны.

4. Какие из событий, изображённых на представленных ниже репродукциях, произошли в тот же век, что и представленное? В ответе запишите две цифры, под которыми они указаны.



1)



3)



2)



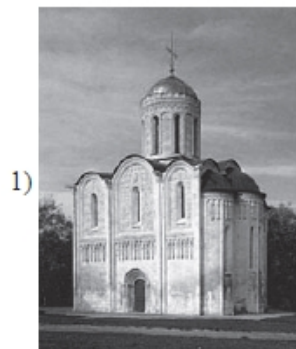
4)



5. Рассмотрите изображение и выполните задание



Какие из нижеприведённых памятников архитектуры были построены в том же веке, что и изображённый выше? В ответе запишите две цифры, под которыми они указаны.



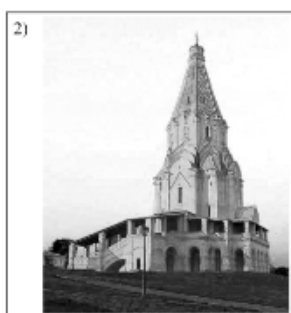
6. Какие из данных памятников архитектуры были созданы при жизни персонажей, изображённых на картине? В ответе запишите две цифры, под которыми они указаны





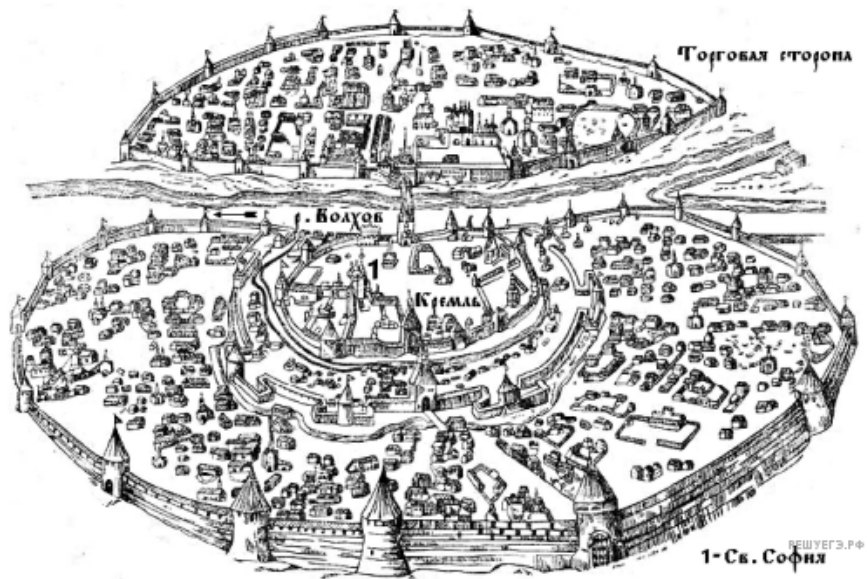
РЕШУ ЕГЭ.РФ

7. Укажите изображения, на которых представлены объекты, построенные в том же веке, когда произошло событие, которому посвящена марка. В ответе запишите две цифры, под которыми они указаны.

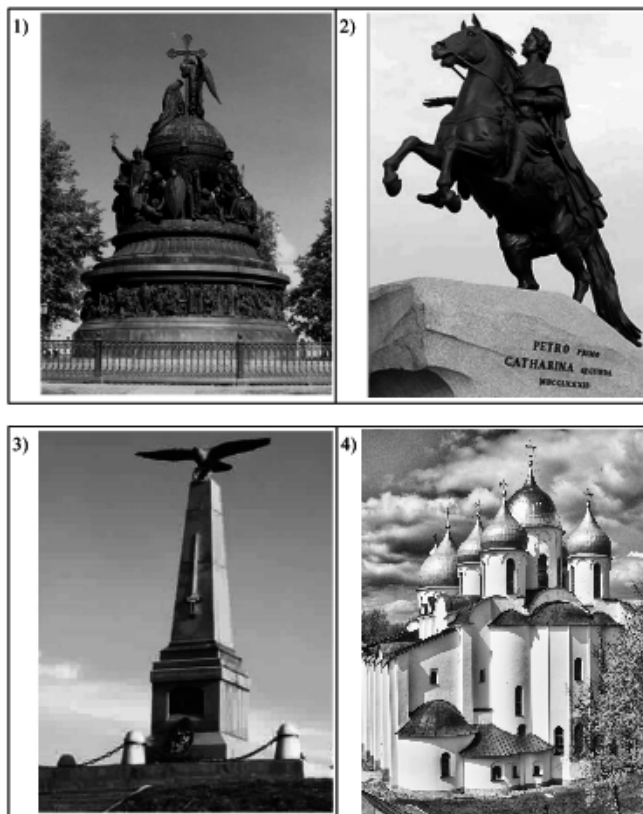


РЕШУЕГЭ.РФ

8. Рассмотрите изображение и выполните задание



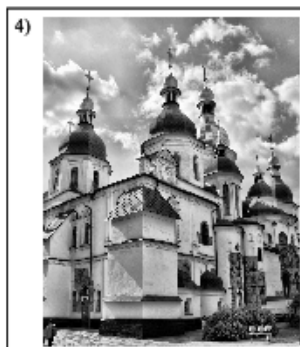
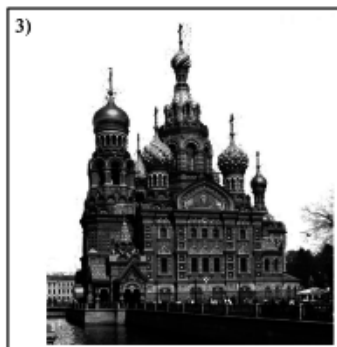
Какие из представленных ниже памятников культуры находятся в этом городе? В ответе запишите две цифры, под которыми они указаны.



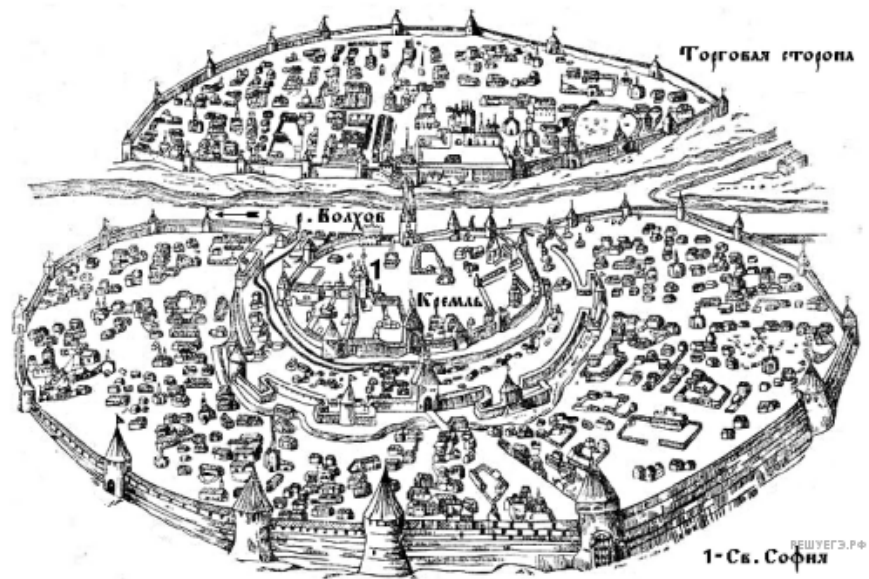
9. Рассмотрите изображение и выполните задание.



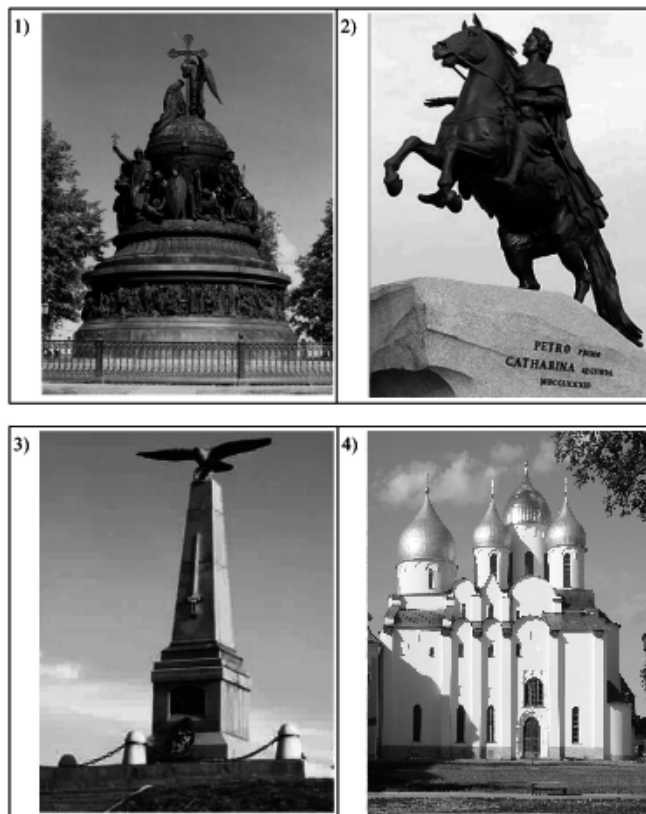
Укажите изображения памятников архитектуры, созданных наиболее близко по времени к событию, в честь юбилея которого выпущена монета. В ответе запишите две цифры, под которыми они указаны.



10. Рассмотрите изображение и выполните задание



Какие из представленных ниже памятников культуры находятся в этом городе? В ответе запишите две цифры, под которыми они указаны.



11. Рассмотрите картину и выполните задание.



На каких картинах А. М. Васнецова изображена Москва после правления князя, при котором состоялась данная битва? В ответе запишите две цифры, под которыми они указаны.



12. Какие памятники архитектуры построены в том же стиле, что и приведённый на изображении справа? В ответе запишите две цифры, под которыми они указаны.



1



2



3



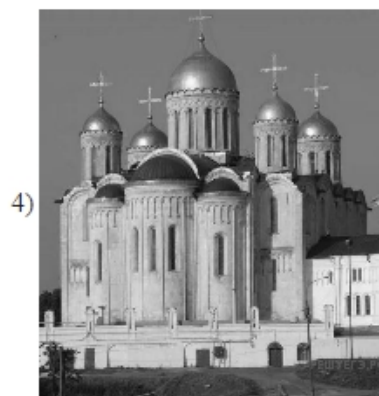
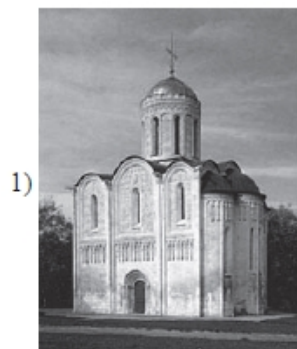
4



13. Рассмотрите изображение и выполните задание.



Какие из храмов максимально приближены к веку, когда жил летописец. Напишите 2 цифры.



14. Укажите памятники архитектуры, построенные в том веке, к которому относится правление монарха, изображённого на марке. В ответе запишите две цифры, под которыми указаны эти памятники архитектуры.



2)

1)



3)



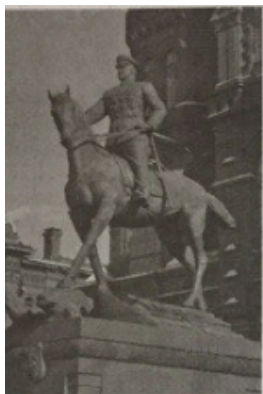
4)



15. Укажите памятники, созданные в том веке, когда была выпущена данная марка. В ответ запишите две цифры, под которыми указаны эти памятники.



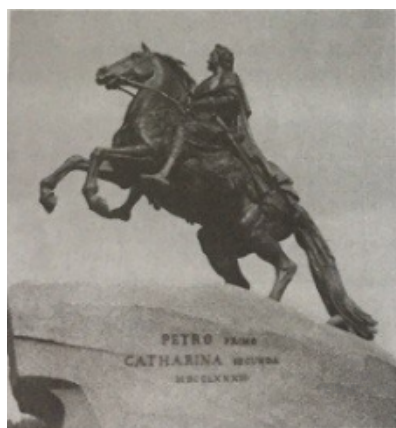
1)



2)



3)



4)



16. Какие из юбилейных монет, эмблем и медалей были выпущены в том же десятилетии, что и марка выше? В ответе запишите две цифры, под которыми они указаны.



1)



2)



3)



4)



17. Какие из представленных монет посвящены историческим деятелям – современникам государя, изображённого на марке? В ответе запишите две цифры, под которыми они указаны.



18. Какие изображения посвящены историческим деятелям, жившим в том же столетии, когда произошла битва, упоминаемая на монете? В ответе запишите две цифры, под которыми они указаны.

1)



2)



3)



4)

